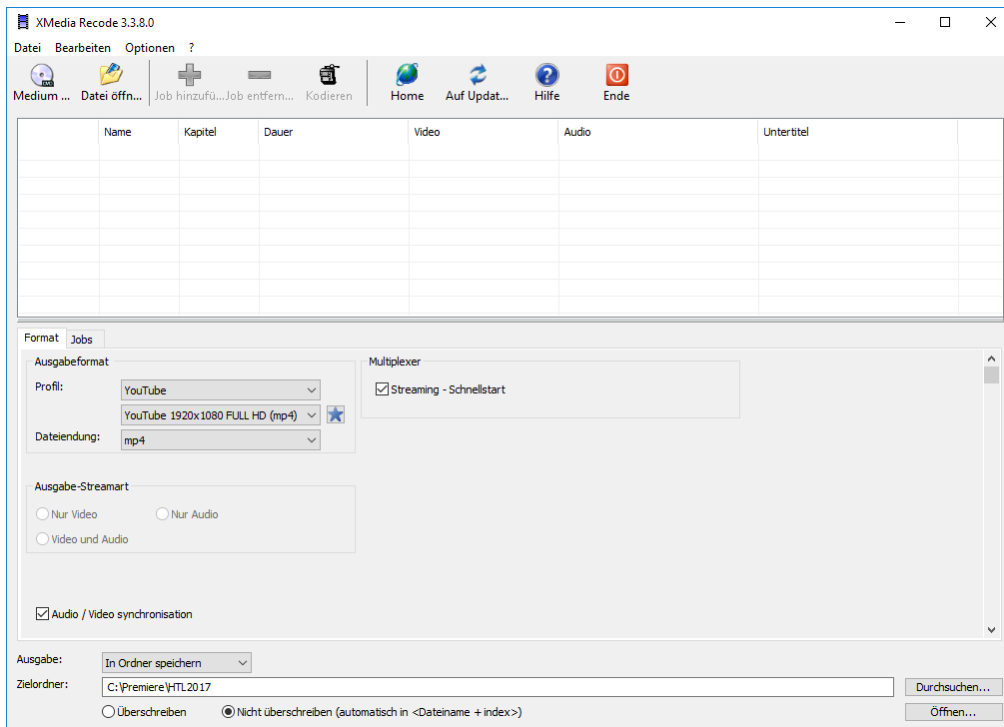
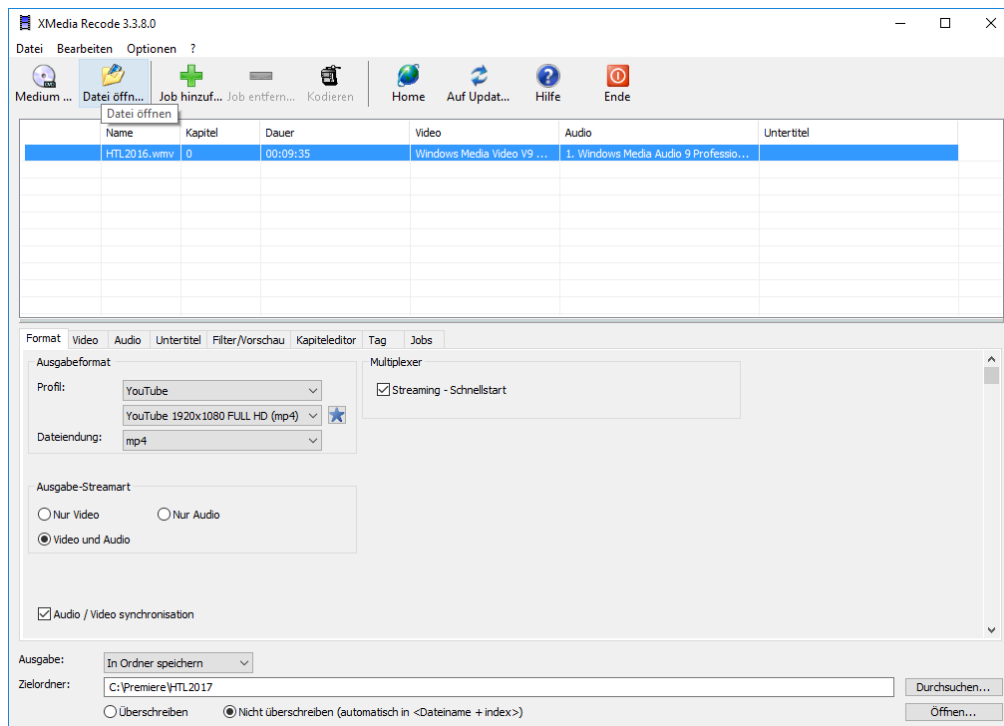


Kurzanleitung XMedia Recode

1. Programm öffnen

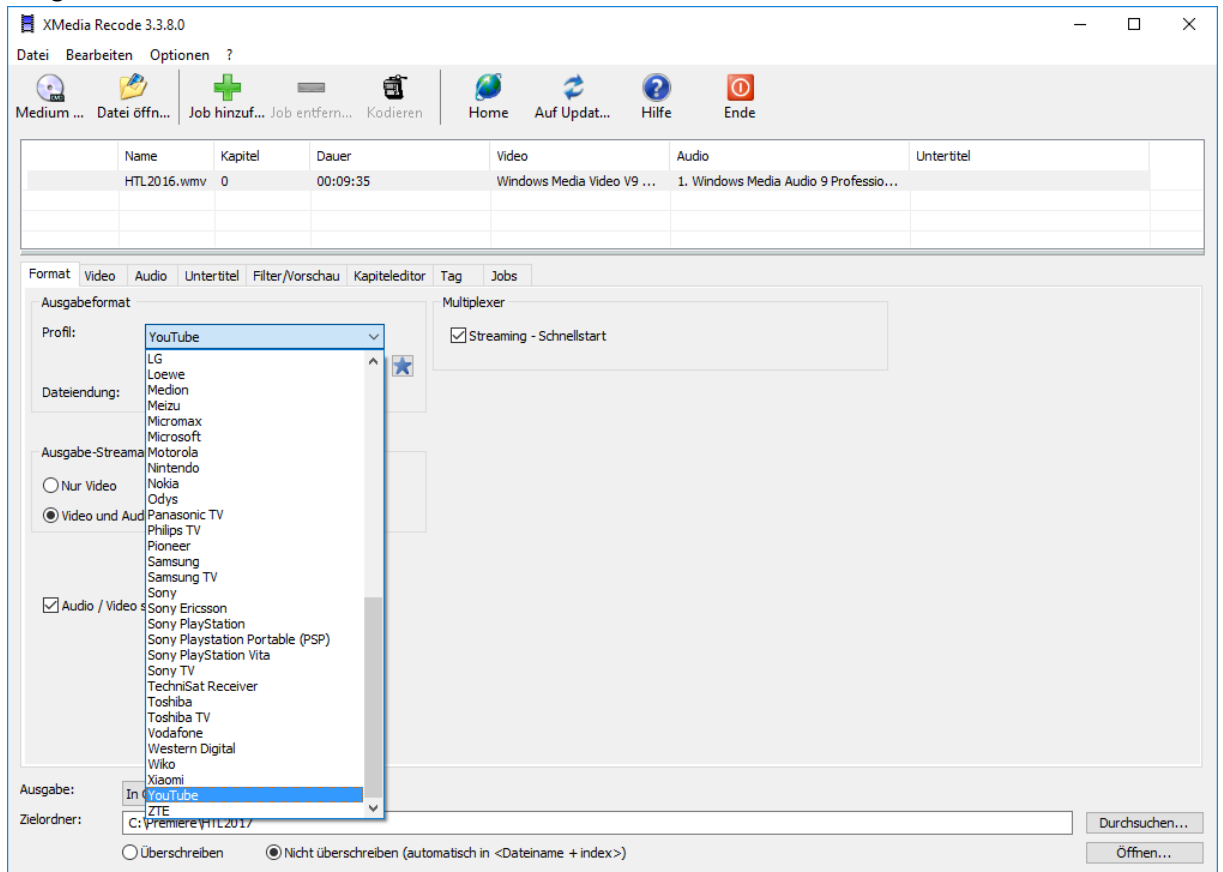


2. Video einfügen Entweder durch Datei öffnen

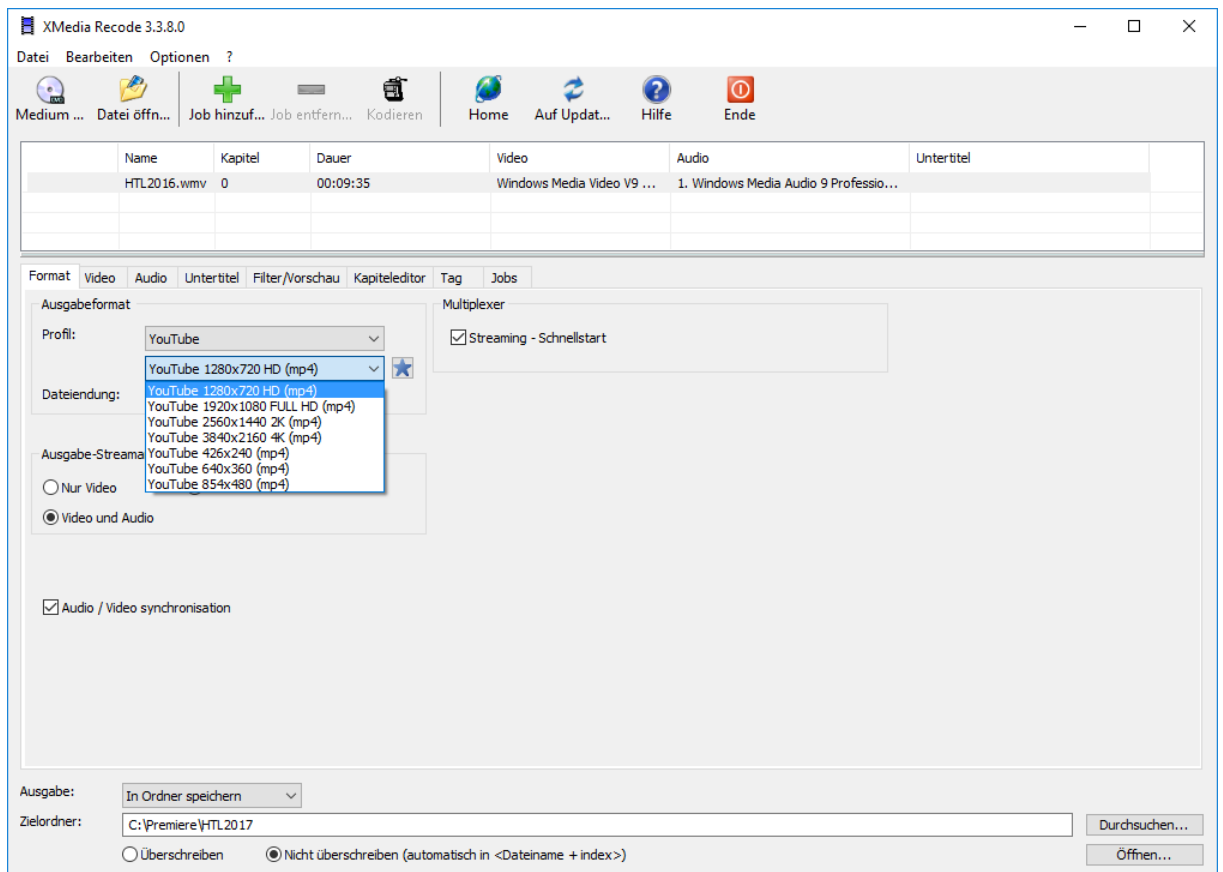


Oder per Drag & Drop vom Explorer aus in das obere Fenster ziehen

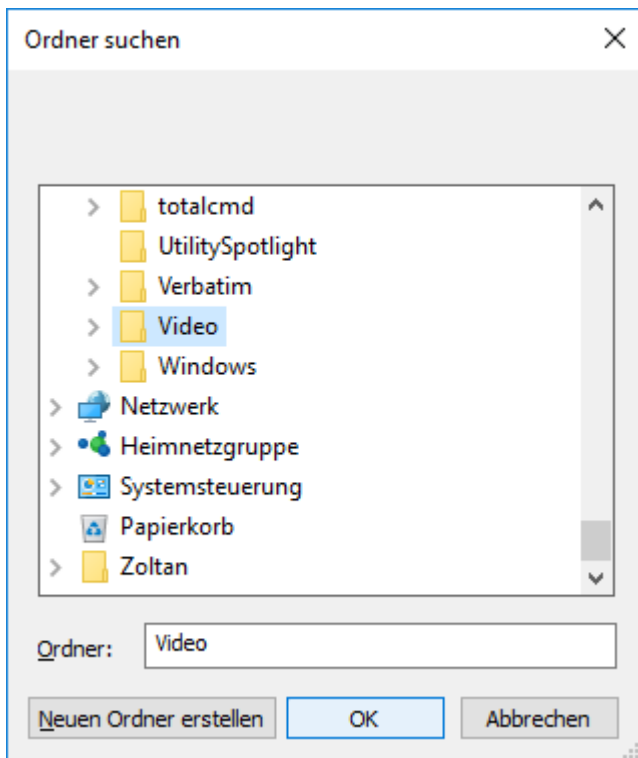
3. Ausgabeformat auswählen Profil YouTube



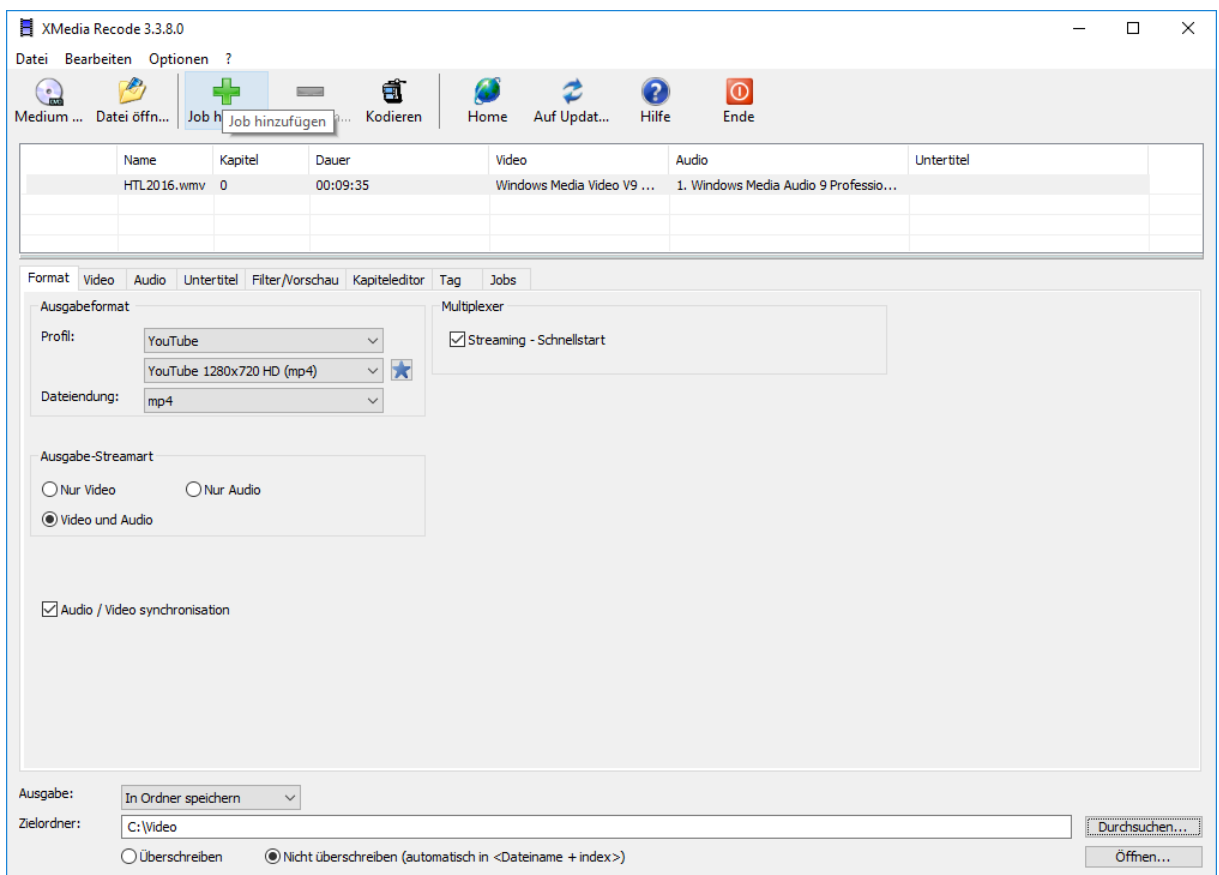
4. Größe wählen



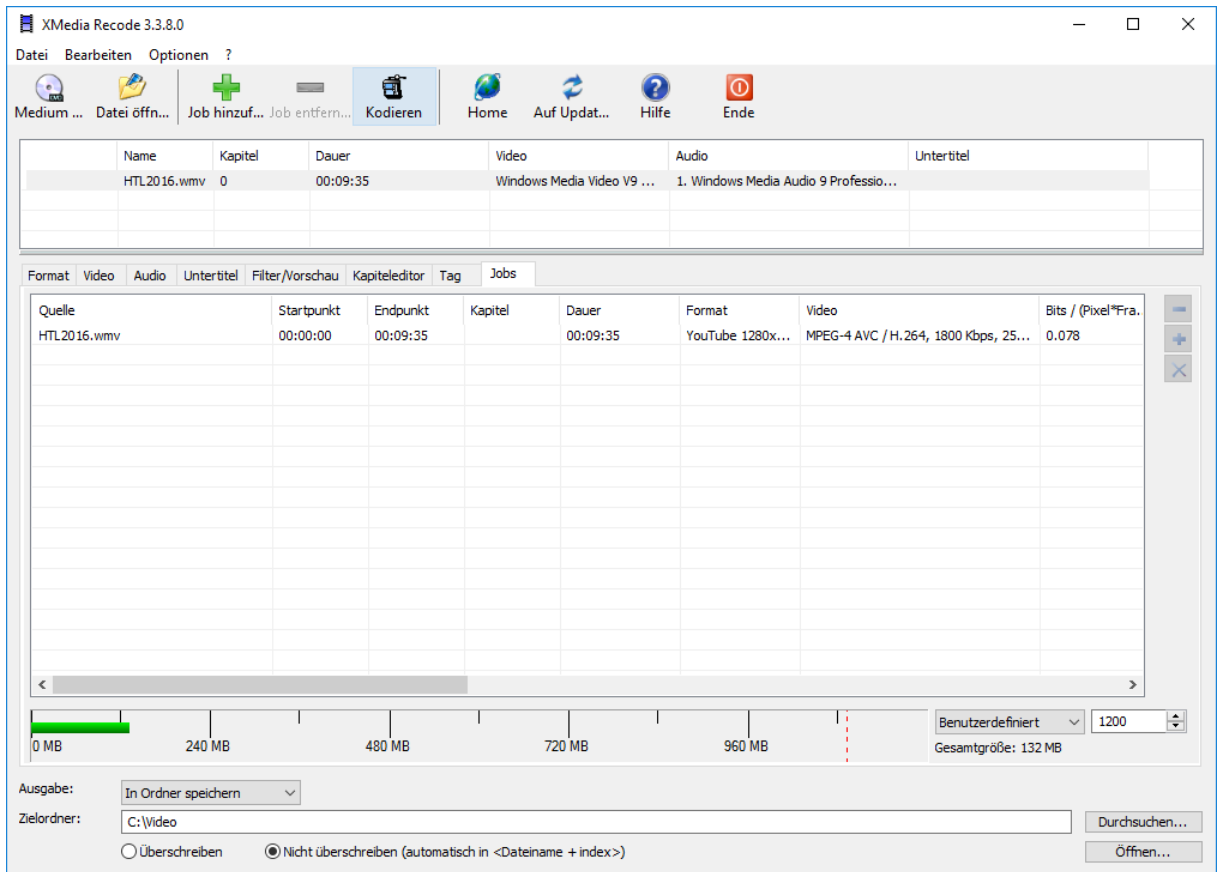
5. Zielordner wählen



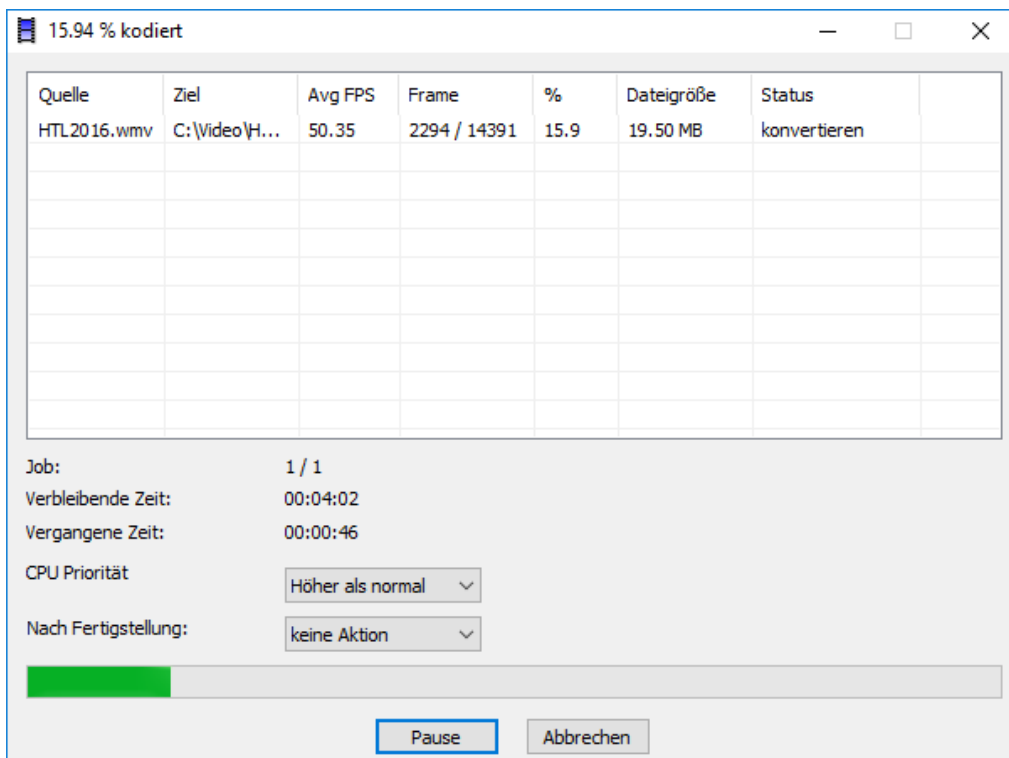
6. Job hinzufügen



7. Kodieren



Danach öffnet sich ein Fenster mit Fortschrittsbalken.



Es können auch mehrere Dateien gleichzeitig geöffnet werden. Beim Job hinzufügen dabei alle vorher markieren.