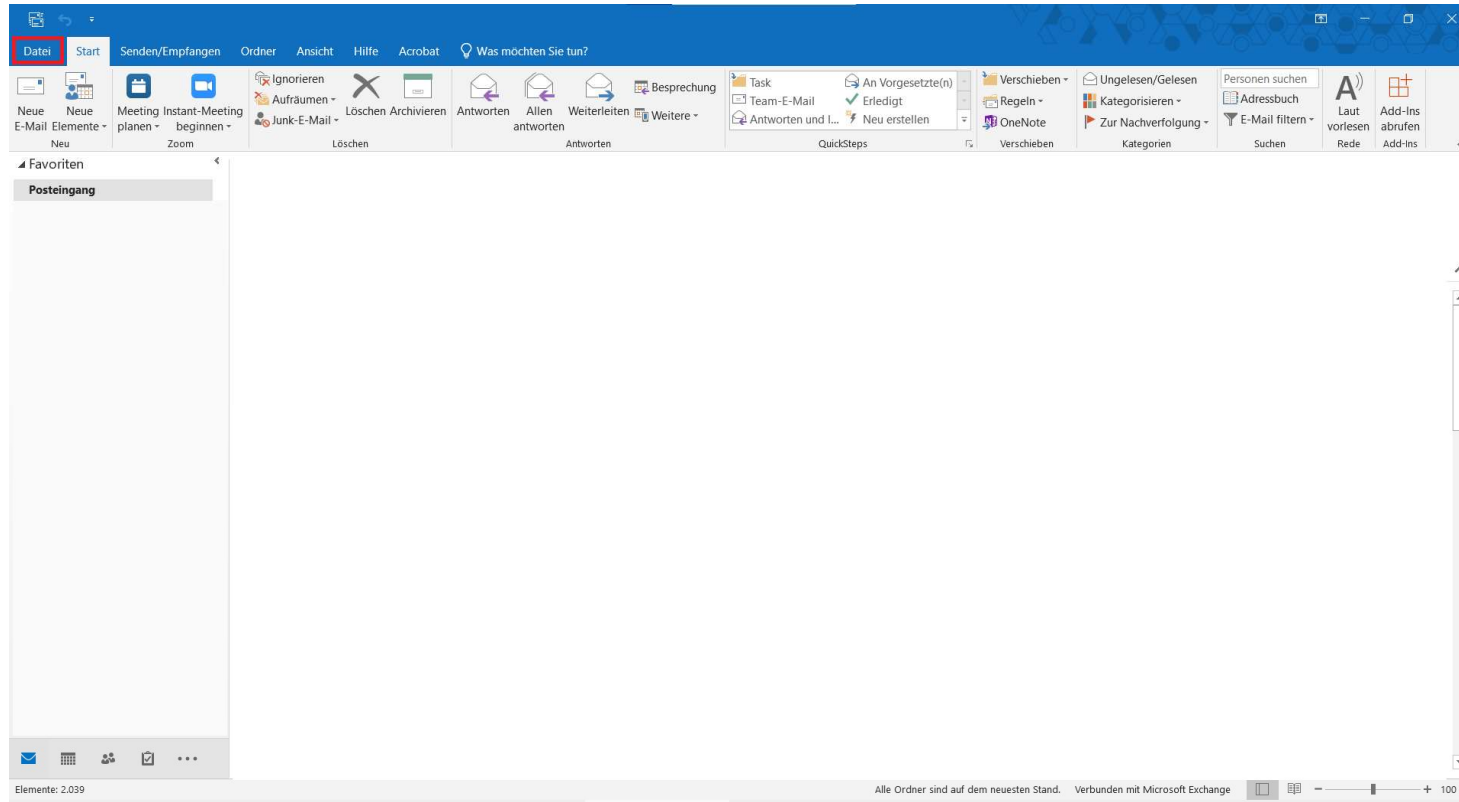


4. Zertifikat in Outlook importieren

1. Schritt



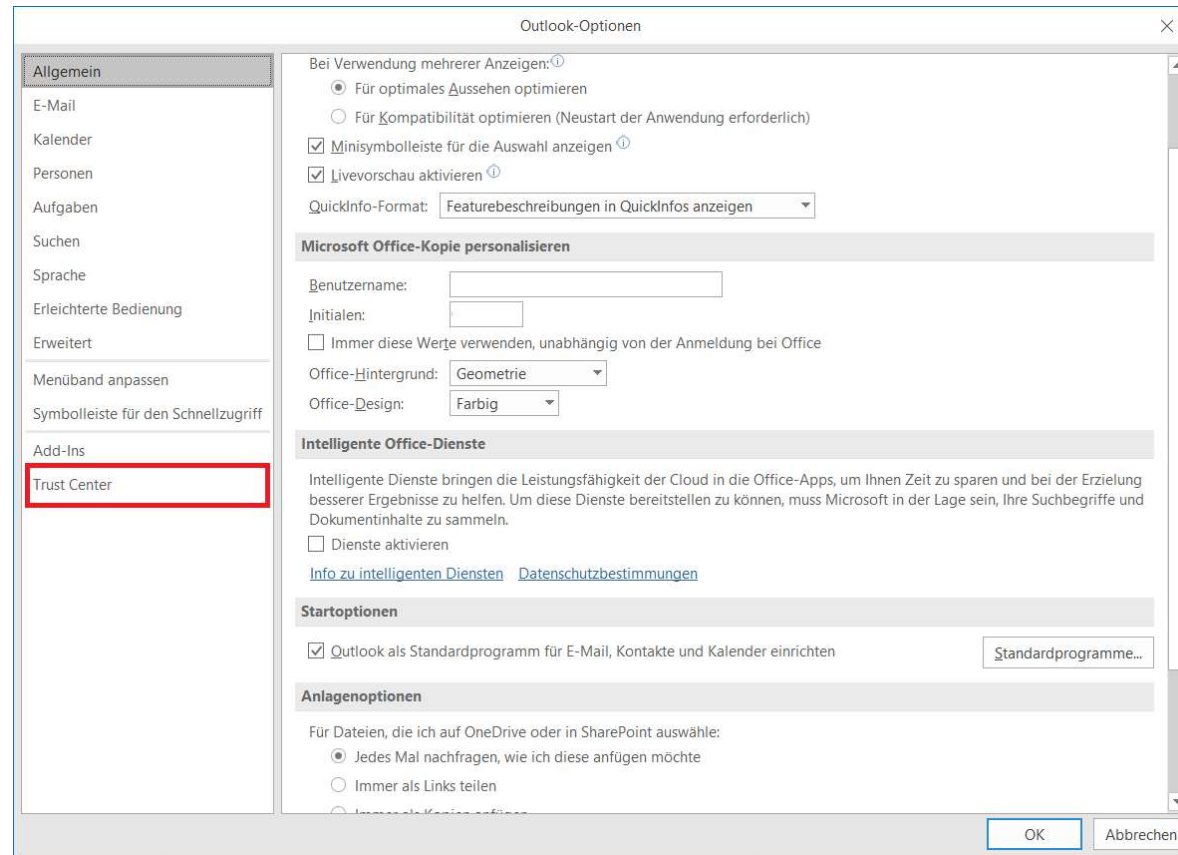
Im Outlook den Reiter Datei wählen.

2. Schritt

The screenshot displays the 'Kontoinformationen' (Account Information) page in Outlook. On the left, a blue sidebar contains navigation options: 'Informationen', 'Öffnen und Exportieren', 'Speichern unter', 'Als Adobe PDF-Datei speichern', 'Anlagen speichern', 'Drucken', 'Office-Konto', 'Support', 'Optionen' (highlighted with a red box), and 'Beenden'. The main content area is titled 'Kontoinformationen' and shows a 'Microsoft Exchange' account. Below the account name is a '+ Konto hinzufügen' button. The 'Kontoereinstellungen' section includes a 'Kontoereinstellungen' button, a description: 'Ändern der Einstellungen für dieses Konto oder Einrichten weiterer Verbindungen.', and two links: 'Zugriff auf dieses Konto im Internet' (https://exchange.rz.uni-jena.de/owa/) and 'Die Outlook-App für iPhone, iPad, Android oder Windows 10 Mobile herunterladen'. An 'Ändern' link is positioned below a placeholder profile picture. The 'Automatische Antworten (Außer Haus)' section provides instructions on using out-of-office replies. The 'Postfacheinstellungen' section shows a progress bar for '48,8 GB frei von 50 GB'. The 'Regeln und Benachrichtigungen' section explains how rules and notifications help organize incoming emails. The 'Langsame und deaktivierte COM-Add-Ins' section advises managing COM-Add-Ins. The 'Add-Ins verwalten' section offers options to manage and purchase web-add-ins.

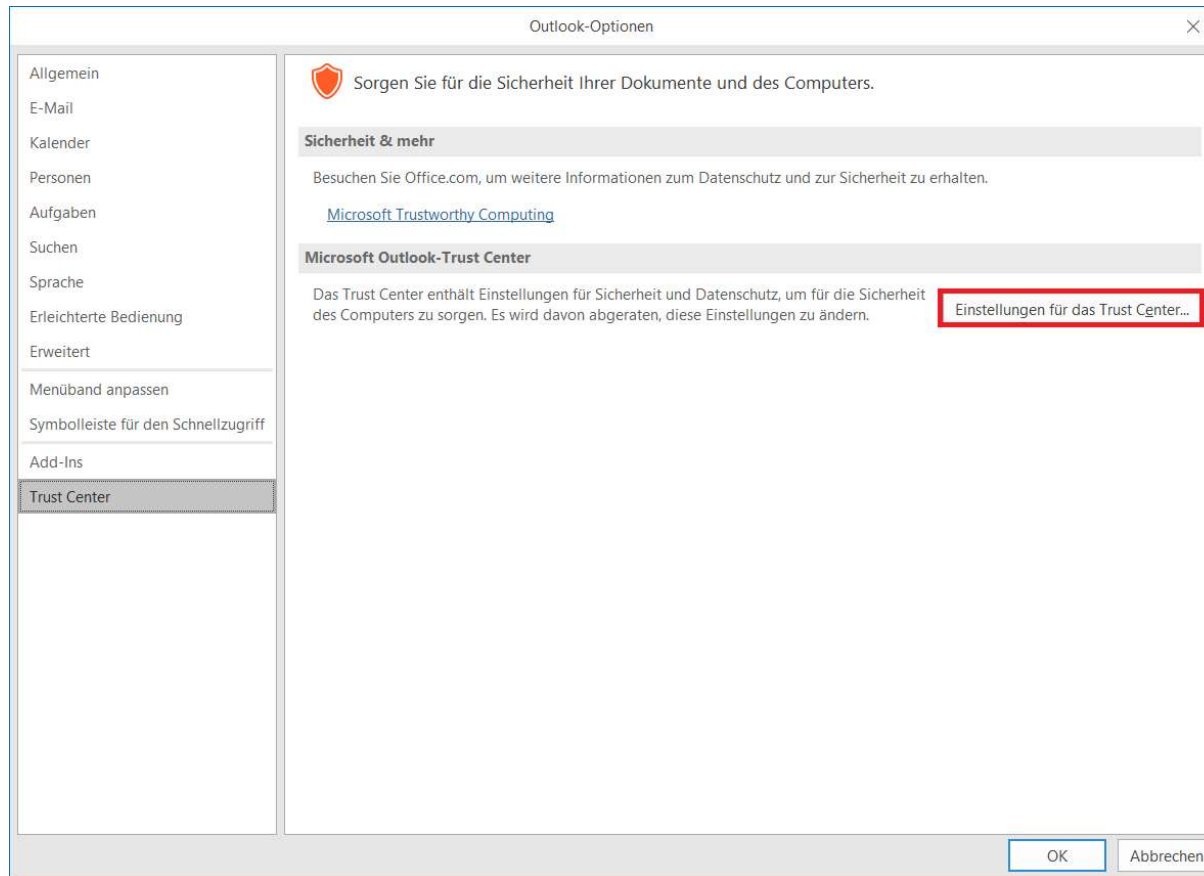
Dort auf Optionen klicken.

3. Schritt



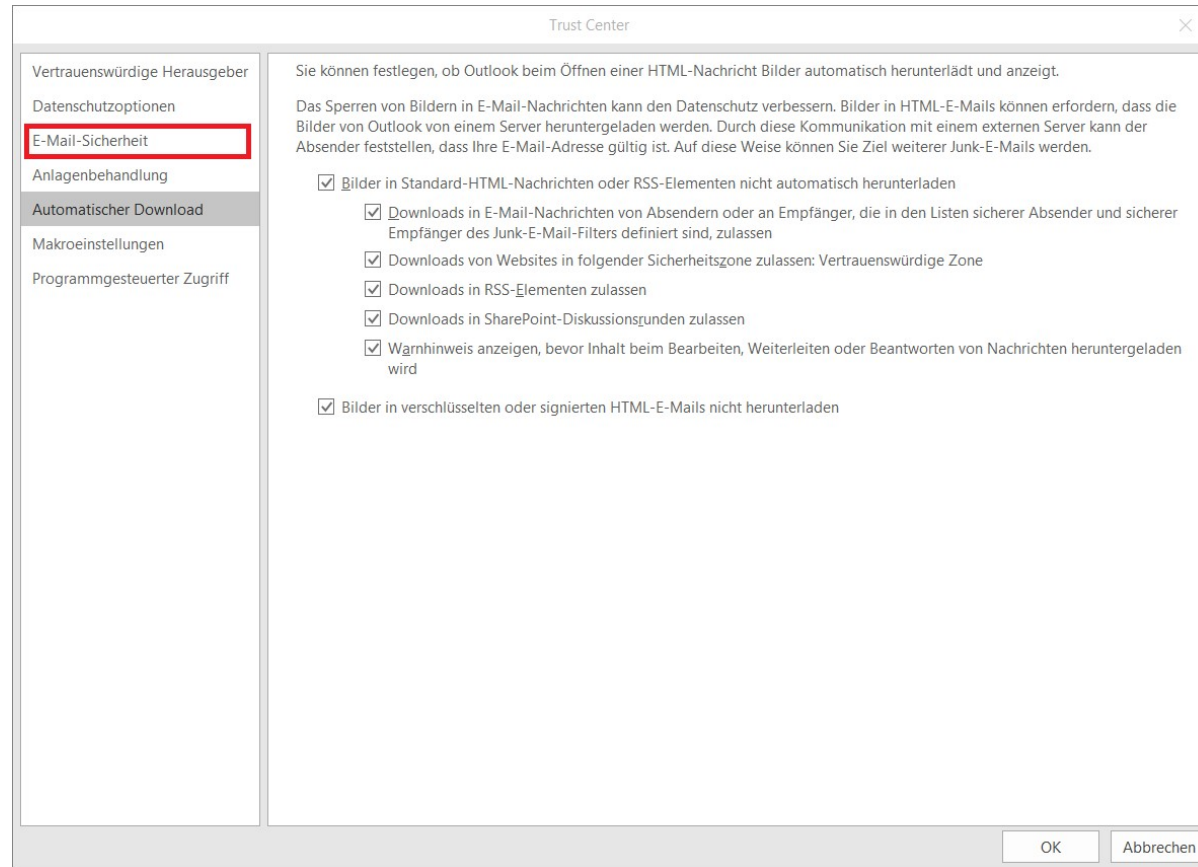
Es öffnet sich ein neues Fenster mit dem Menüpunkt Trust Center.

4. Schritt



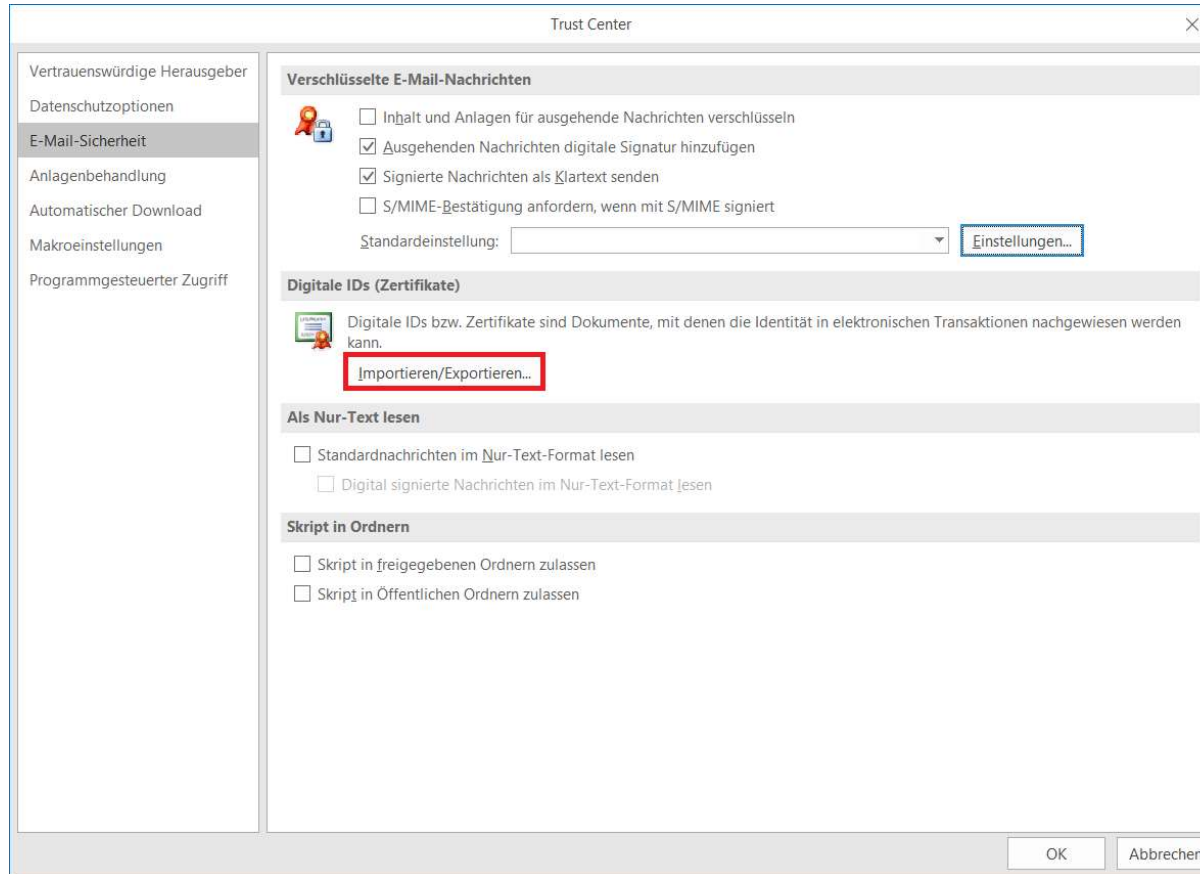
Dort müssen die Einstellungen für das Trust Center geöffnet werden.

5. Schritt



Danach wählt man den Menüpunkt E-Mail Sicherheit in der Menüleiste.

6. Schritt



Zum hinzufügen des Zertifikates Importieren/Exportieren wählen.

7. Schritt

Digitale ID importieren/exportieren

Bestehende digitale ID aus einer Datei importieren

Importieren Sie die digitale ID aus der Datei auf Ihren Computer. Geben Sie das beim Exportieren des Zertifikats in diese Datei verwendete Kennwort ein.

Importdatei: (1)

Kennwort: (2)

Name der digitalen ID:

Digitale ID in eine Datei exportieren

Exportieren Sie die Informationen der digitalen ID in eine Datei. Geben Sie ein Kennwort ein, um diese Informationen besser zu schützen.

Digitale ID:

Dateiname:

Kennwort:

Bestätigen:

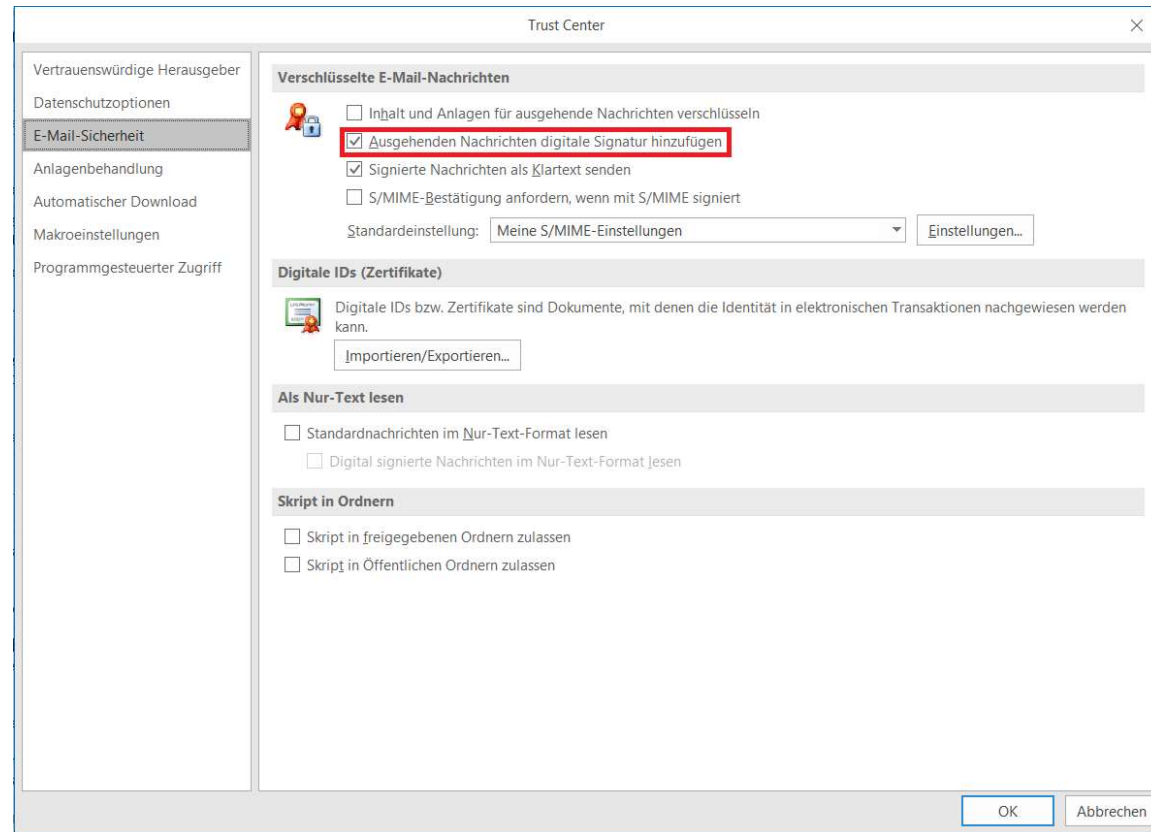
Microsoft Internet Explorer 4.0-kompatibel (niedrige Sicherheitsstufe)

Digitale ID vom System löschen

Danach Durchsuchen klicken (1) und Zertifikatsdatei auswählen. Anschließend noch das Passwort für das Zertifikat eingeben (2) und OK wählen.

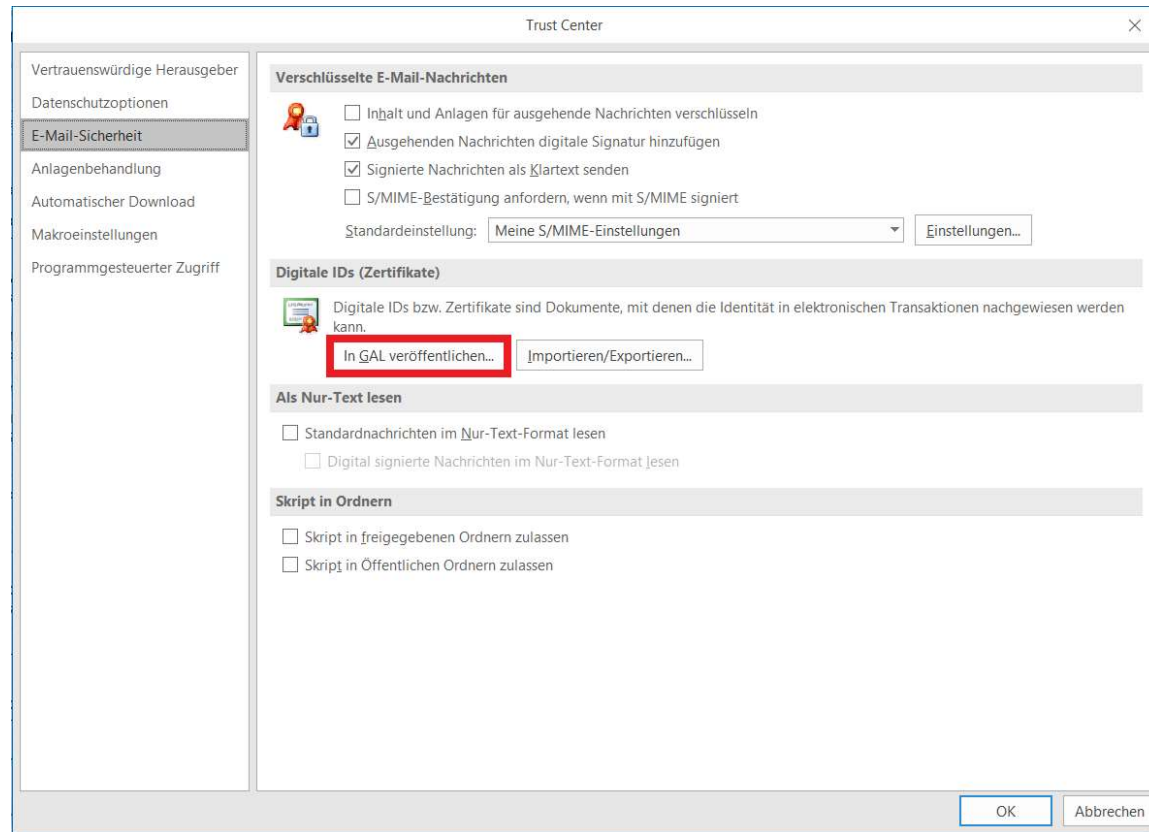
Das sich öffnende Fenster ebenfalls mit OK bestätigen.

8. Schritt



Empfohlen wird die Option: standardmäßig die digitale Signatur für ausgehende E-Mails hinzuzufügen.

9. Schritt



Nach dem Import das Zertifikat im GAL veröffentlichen, damit die anschließende Prozesse vereinfacht werden.